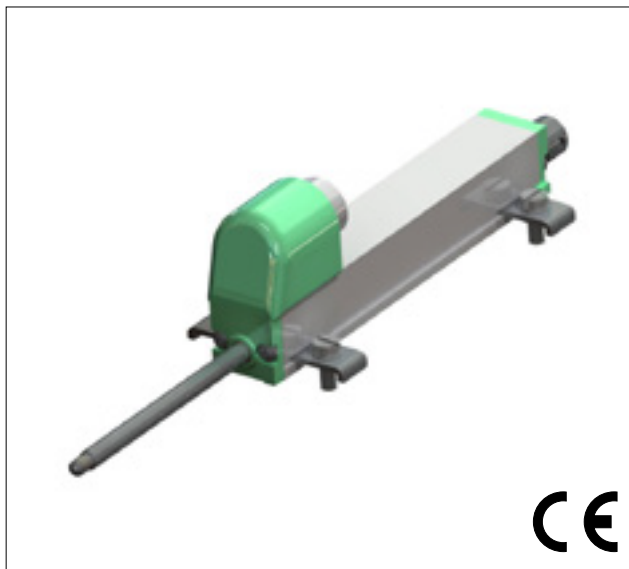


## SIN-D

弹簧内置，球测头直线位移传感器



### 主要特点

- 量程 10mm 到 150mm 可选
- 双向控制通杆，并且弹簧内置
- 测头采用 M2.5x0.45 螺纹柄及不锈钢球
- 独立线性度高达  $\pm 0.05\%$
- 超出理论电气行程后无电气信号输出变化
- 适用于存在易爆气体（组别 IIA，IIB 和 IIC）和易燃粉尘的危险环境中

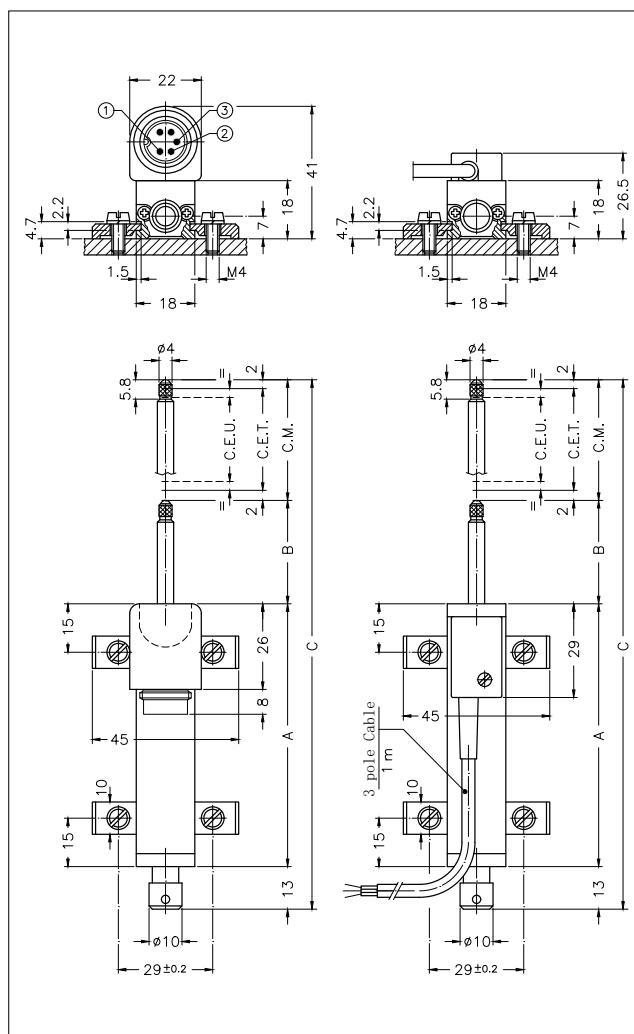
### 简单设备管理:

ATEXCEI EN 50020 2003 – paragrafo 5.4 a

### 技术参数

有效电气行程 (C.E.U).	10/25/50/75/100/125/150
独立线性度 (within C.E.U.)	参见表格
分辨率	无限制
电气连接	SIN-Dxxx-C 3-pole shielded 1m cable SIN-Dxxx-P 5-pin connector DIN43322
IP 防护等级	IP40
位移速度	Standard $\leq 10$ m/s
位移力	$\leq 4$ N
振动	5...2000 Hz, Amax = 0.75 mm amax. = 20 g
冲击	50g, 11 ms
运行加速度	200 m/s <sup>2</sup> max (20g)
电阻容差	$\pm 20$ %
推荐游标	$< 0.1$ $\mu$ A
最大游标电流	10 mA
最大应用电压	参见表格
电气绝缘	$> 100$ M $\Omega$ at 500 V =, 1bar, 2s
绝缘强度	$< 100$ $\mu$ A at 500 V~, 50Hz, 2s , 1 bar
40 °C时的损耗 (0W at 120°C)	3W
热电阻系数	-200 .... +200 ppm/°C typical
输出电压的实际温度系数	$\leq 5$ ppm/°C typical
工作温度	- 30...+100°C
贮存温度	- 50...+120°C
外壳材质	阳极氧化铝尼龙 66 G 25
控制杆材料	不锈钢 AISI 303
安装方式	纵向可调式支架

### 外形 尺寸

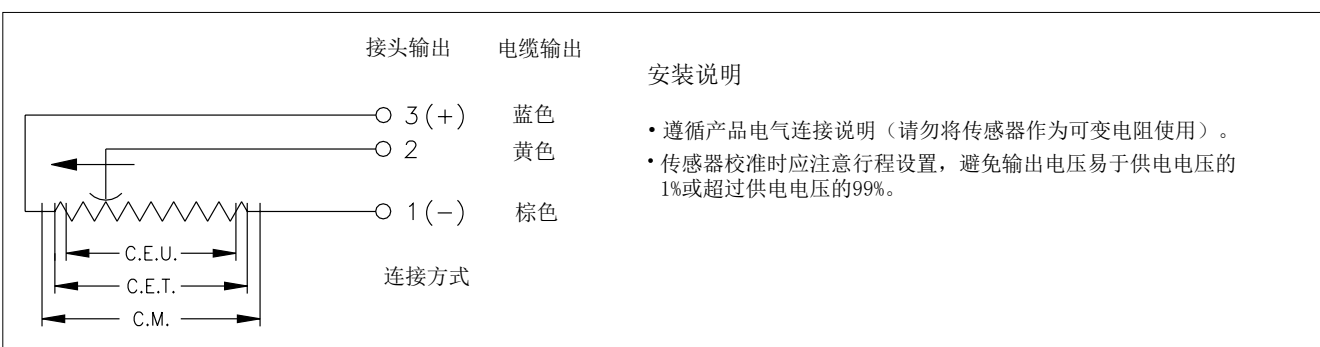


**重要提示：** 产品说明书中包括线性度、使用寿命、温度系数在内的所有数据均为传感器正常使用参数，游标允许通过的最大电流不得超过0.1微安。

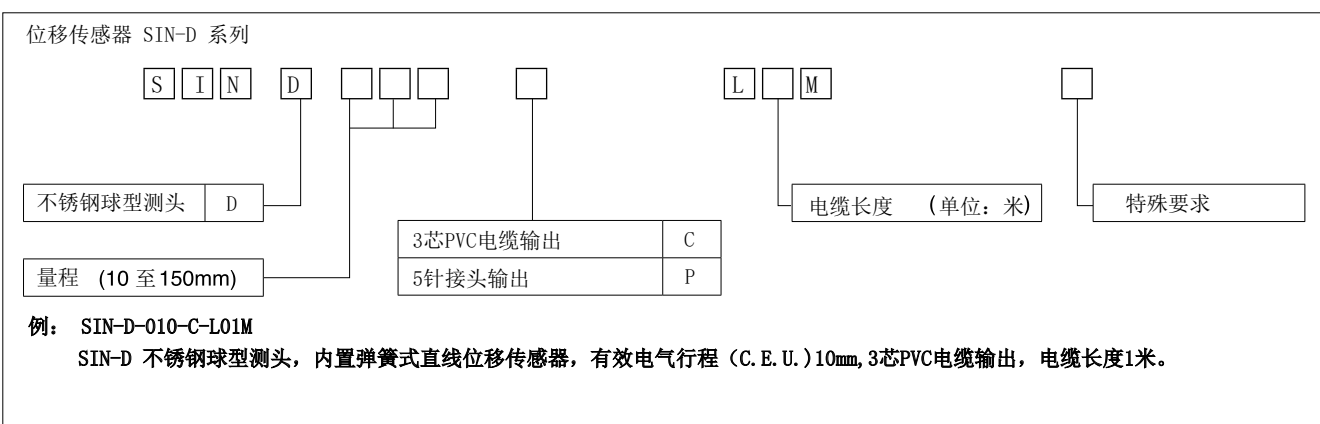
机械/电气参数

量程		10	25	50	75	100	125	150
有效电气行程 (C.E.U.) +1/-0	mm	11	26	51	76	101	126	151
理论电气行程 (C.E.T.) ±1	mm	11	26	51	76	101	126	151
电阻 (C.E.T.)	kΩ	1	1	5	5	5	5	5
独立线性度 (C.E.U.范围内)	± %	0,3	0,2	0,1	0,1	0,1	0,05	0,05
40 C时的损耗 (0W at 120°C)	W	0,2	0,6	1,2	1,8	2,4	3	3,6
最大应用电压	V	14	25	60	60	60	60	60
机械行程 (C.M.)	mm	C.E.U. + 5						
外壳长度 (A)	mm	60,8	75,8	112,7	149,1	185,1	221,6	270,1
测头长度 (B)	mm	6,5	19,7	14,2	17,8	13,4	13,4	13,4
总长度 (C)	mm	95,3	138,5	194,9	259,9	316,5	378	451,5

电气连接



订购码



配件 (标准)

PKIT005	安装套件: 4个支架, M4X10 螺钉, 垫圈
PTAS000	球测头

配件 (按需提供)

CON011	5针轴向母接头 DIN43322, IP40 $\phi 4-\phi 6$ mm 电缆夹
CON012	5针轴向母接头 DIN43322, IP65 PG7 $\phi 4-\phi 6$ mm 电缆夹
CON013	5针90° 径向母接头 DIN43322, IP40 $\phi 4-\phi 6$ mm 电缆夹